

BALBIERIŠKIO PIRMINĖS SVEIKATOS PRIEŽIŪROS CENTRAS

viešoji įstaiga, Parko g. 5, LT-59241, Balbieriškis, Prienų rajono savivaldybė
Tel./faks. (8 319) 59 547, mob. (8 687) 71 062, el.p. balbieriskiopspc@gmail.com
Duomenys kaupiami ir saugomi Juridinių asmenų registre, kodas 190161221

2019 METŲ VEIKLOS SUPAPRASTINTA ATASKAITA

Įstaigos pristatymas

Juridinio asmens pavadinimas	Viešoji įstaiga Balbieriškio pirminės sveikatos priežiūros centras
Registracijos adresas	Parko g. 5, LT-59241, Balbieriškis, Prienų rajonas
Šalis	Lietuva
Įstaigos vadovas	Direktorė Angelė Sidaravičienė
Internetinis puslapis	www.balbieriskiopspc.lt
Elektroninio pašto adresas	balbieriskiopspc@gmail.com
Telefonas/faksas	(8 319) 59-547
Mobilusis telefonas	8 687 71 062
Bendras įstaigos plotas	768,03 m ²
Palaikomojo gydymo ir slaugos skyrius	328,93 m ²
Ambulatorija	206,07 m ²
Pastatai, adresu Parko g. 5, Balbieriškis, Prienų raj.: ambulatorija ir palaikomojo gydymo ir slaugos skyrius	Panaudos sutartis 2001-05-03 Nr.3

Įstaigos misija, vizija, tikslai, uždaviniai

Įstaigos misija – teikti kokybiškas, saugias, atitinkančias pacientų poreikius, pirminės asmens sveikatos priežiūros ir visuomenės sveikatos priežiūros paslaugas.

Įstaigos vizija – konkurencinga ir pažangi sveikatos priežiūros įstaiga, teikianti kokybiškas ir prieinamas asmens sveikatos priežiūros paslaugas ir vykdanči profilkaktinę asmens sveikatos priežiūrą.

Strateginiai tikslai:

1. Siekti, kad paslaugų kokybė maksimaliai atitiktų pacientų poreikius, lūkesčius, nepažeistų medicinos etikos principų.
2. Nuolat tobulinti ir taikyti tik naujas sveikatos priežiūros technologijas.
3. Gerinti darbo organizavimą, nuolat kelti personalo kvalifikaciją ir profesionalumą.
4. Koreguoti kokybės sistemą atsižvelgiant į sveikatos priežiūros paslaugų kokybės rezultatus, pacientų nuomonę, pageidavimus.
5. Kurti antikorupcinę aplinką įstaigoje.

Pagrindiniai Balbieriškio PSPC veiklos uždaviniai: organizuoti ir teikti nespecializuotas kvalifikuotas pirminės sveikatos priežiūros paslaugas visiems besikreipiantiems mūsų šalies ir ES piliečiams, teikiant išsamią informaciją apie paslaugas, gerinant pacientų prieinamumą pas gydytojus, organizuojant darbą taip, kad pacientui kuo greičiau būtų nustatoma diagnozė, paskiriamas gydymas, kontroliuojama ligos eiga, vadovautis darbe įrodymais pagrįsta medicina, tik Lietuvos Respublikoje teisės aktais nustatyta akredituota veikla, taikant saugią medicinos įrangą ir priemones, tęsiant darbuotojų kompiuterinio raštingumo tobulinimą, keliant jų kvalifikaciją, užtikrinant pacientų ir darbuotojų saugumą, analizuojant pacientų apklausų rezultatus ir veiklos rezultatus.

Įstaigos veikla

VšĮ Balbieriškio PSPC yra Lietuvos Respublikos nacionalinės sveikatos sistemos Prienų rajono savivaldybės viešoji asmens sveikatos priežiūros ne pelno siekianti įstaiga, teikianti asmens sveikatos priežiūros paslaugas pagal sutartis su užsakovais.

Viešoji įstaiga Balbieriškio PSPC įsteigta 1997 metais Prienų rajono savivaldybės tarybos sprendimu, reorganizuojant Prienų ligoninę. Įstaigos steigėjas – Prienų rajono savivaldybės taryba. Viešosios įstaigos Balbieriškio PSPC licencija išduota 1999-11-11 Nr. 277, perregistruota 2004 m. ir 2009 m., Valstybinės akreditavimo sveikatos priežiūros veiklai tarnybos prie Sveikatos apsaugos ministerijos, adresu Parko g. Nr. 5, LT-59241, Balbieriškis, Prienų rajonas ir vykdo pirminės

stacionarinės sveikatos priežiūros: palaikomojo gydymo ir slaugos; pirminės ambulatorinės sveikatos priežiūros: šeimos medicinos – šeimos gydytojo praktikos, slaugos, bendrosios praktikos. 2015 metais licencija Nr. 277 patikslinta dėl akušerio praktikos paslaugų teikimo viešojoje įstaigoje Balbieriškio pirminės sveikatos priežiūros centre. 2016 metais patikslinta licencija dėl slaugos paslaugų teikimo namuose. 2015-10-28 iš Kauno visuomenės sveikatos centro Prienų skyriaus gautas leidimas-higienos pasas Nr. 9-0568(15) ambulatorinių asmens sveikatos priežiūros įstaigų (akušerio paslaugų – akušerio praktikos) veiklai.

Odontologinę veiklą vykdo vadovaujantis 2007-12-20 licencija Nr. 1326, išduota Lietuvos Respublikos odontologų rūmų.

Įstaiga teikia ir slaugos paslaugas. Vadovaujantis 2015-11-26 Prienų rajono savivaldybės tarybos sprendimu Nr. T3-241 patvirtinta VšĮ Balbieriškio PSPC 15 palaikomojo gydymo ir slaugos lovų, finansuojamų iš TLK, o 2017 m. gruodžio 21 d. tarybos sprendimu Nr. T3-325 nustatyta 17 lovų. Prienų rajono savivaldybės 2000-12-28 sprendimu Nr. 128 įsteigtos 10 slaugos lovų, finansuojamos iš Prienų rajono savivaldybės biudžeto ir asmeninių gyventojų įnašų. Slaugos paslaugų poreikis nuolat didėja, dėl nepalankios demografinės situacijos Lietuvoje.

Per 2019 metus įstaigos finansinę situaciją pavyko išlaikyti stabiliai teigiamą. Ataskaitiniais metais ypač didelis dėmesys skirtas pacientams teikiamų asmens sveikatos priežiūros paslaugų gerinimui, eilių pas gydytojus mažinimui, darbuotojų darbo sąlygų gerinimui ir darbo užmokesčio didinimui. Per 2019 metus pakilo darbo užmokesčio vidurkis: šeimos gydytojo 15,4% atitinkamai slaugytojų – 16,1%. Išsamesni duomenys apie darbo užmokestį pateikiami finansinėje ataskaitoje. Buhalterinei apskaitai tvarkyti palaiapsniui įdiegta buhalterinės apskaitos programa „PROGRA“ ir pasirengta nuo 2020 m. apskaitą tvarkyti programos pagalba.

Iki 2018 m. pradžios įdiegti medikamentų apskaitos, darbo laiko apskaitos, kasos ir banko moduliai, kadru, atsiskaitymų, atlyginimų ir ilgalaikio turto apskaitos moduliai. Ataskaitiniais metais įdiegtas programos paslaugų ir pardavimų apskaitos modulis ir pradėti diegti atsargų apskaitos ir inventoriaus apskaitos moduliai.

2017 metais pradėjome naudotis Elektronine sveikatos paslaugų ir bendradarbiavimo infrastruktūros informacine sistema. Per 2019 metus visi šeimos gydytojai pilnai naudojami ESPB IS pildant visus medicininius dokumentus.

Siunčiame elektronines siuntas per Nacionalinę elektroninių siuntų pristatymo informacinę sistemą (e.pristatymo sistemą).

Duomenys apie įstaigos personalą

2019 metų sausio 1-ai dienai įstaigoje dirbo 21 darbuotojas: 4 gydytojai, iš jų 3 šeimos gydytojai, 1 odontologas, 1 akušeris ir 8 slaugytojai. Darbuotojų kaita įstaigoje maža. Trys asmenys dirbo pagal Prienų rajono savivaldybės vykdomą užimtumo didinimo programą.

Ambulatorinė įstaigos veikla

VšĮ Balbieriškio PSPC teikia šias pirminės sveikatos priežiūros paslaugas:

- Šeimos gydytojo veikla;
- Gydytojo odontologo veikla;
- Bendrosios praktikos slaugytojų veikla;
- Akušerio praktikos veikla.

Pagrindiniai veiklos rodikliai:

Veiklos rodiklio pavadinimas	2015 metai	2016 metai	2017 metai	2018 metai	2019 metai
Apsilankymų skaičius pas šeimos gydytojus	13435	15024	14892	15600	13583
Apsilankymų pas odontologus	2324	2983	2888	1954	2616
Gydytojų apsilankymų namuose	3180	3674	3540	3643	2858
Slaugos paslaugos namuose	534	869	867	732	690

Preveninių programų vykdymas

Sveikatos programų paslaugos	Įstaigoje įregistruotų skaičius	Planuojama patikrinti per ataskaitinį laikotarpį	Vnt. Patikrinta	% nuo planuojamų patikrinti per ataskaitinį laikotarpį	% nuo paslaugą teikiančioje įstaigoje registruotų
Širdies ir kraujagyslių ligų prevencijos priemonių programa	350	283	46	16,25	13,14
Storosios žarnos vėžio prevencijos programa	552	276	119	43,11	21,55
Vaikų krūminių dantų dengimo silantinėmis medžiagomis programa	105	105	103	98,09	98,09
Atrankinės mamografinės patikros dėl krūties vėžio programa	240	120	14	11,66	5,83
Priešinės liaukos vėžio ankstyvosios diagnostikos programa	234	112	72	64,28	30,76
Informavimo dėl gimdos kaklelio piktybinių navikų profilaktikos teikimo paslauga	336	112	107	95,53	31,84
Citologinio tepinėlio paėmimo paslauga	336	112	38	33,92	11,30

Storosios žarnos vėžio ankstyvosios diagnostikos finansavimo programos, vaikų krūminių dantų dengimo silantinėmis medžiagomis programos, informavimo paslaugos apie ankstyvojo priešinės liaukos vėžio diagnostiką ir prostatos specifinio antigeno nustatymo vykdymo bei gimdos kaklelio piktybinių navikų profilaktikos vykdymo programų rezultatai geri. Asmenų, priskirtų širdies ir kraujagyslių ligų prevencijos priemonių programos rodikliai, vertinant rezultatus, pagerėjo. Sekančiais metais reikia padirbėti su asmenų atrankinės mamografinės patikros dėl krūties vėžio finansavimo programa.

Nuo 2013 metų Balbieriškio seniūnijoje, Putrišių kaime įsisteigė privatūs senelių globos namai „Smiltelė“, kurių gyventojai prisirašę prie VŠĮ Balbieriškio PSPC, todėl dar daugiau padidėjo pagyvenusių, neįgalių su spec. poreikiais pacientų, kuriems reikalinga nuolatinė šeimos gydytojo ir slaugytojo priežiūra. 2019 m. sausio 1 dienai registruota 62 asmenys, turintys nuolatinės slaugos specialųjį poreikį, (2018 m. sausio 1 dienai buvo 71 asmuo).

Per 2019 metus apsilankymų skaičius – 16199, namuose – 2616. Iš apsilankymų pas šeimos gydytoją – 13583, odontologo 2616.

Bendras apsilankymų skaičius per 2019 metus sumažėjo. Vertinant pagal gyventojų skaičių, kiekvienas žmogus apsilanko pas šeimos gydytoją ir odontologus 9,7, tik pas šeimos gydytoją – 9,2 karto.

Svarbi yra eilių problema. Stengiamės jas spręsti įvairiais būdais. Gana sėkmingai sumažinti eilės padeda nuotolinis medikamentų ir slaugos priemonių išrašymas. Eilės pas šeimos gydytoją per 2019 metus neviršija vienos dienos, pas odontologus – 3-5 dienos.

Prisirašiusieji gyventojai per 2019 metus, lyginant su 2018 metais, mažiau kartų kvietėsi GMP į namus ir sumažėjo skaičius besikreipiančių į VšĮ Prienų ligoninės skubios pagalbos skyrių dėl paslaugų pagal šeimos gydytojo normą įstaigos nedarbo valandomis.

Demografinė situacija

Prirašytų gyventojų judėjimas pagal amžiaus grupes

Metai	<1 metų amžiaus	1-6 metų amžiaus	7-17 metų amžiaus	18-49 metų amžiaus	50-65 metų amžiaus	>65 metų amžiaus	Iš viso
2015 metai	15	75	153	736	410	487	1876
2016 metai	5	69	148	690	402	464	1778
2017 metai	7	61	150	641	406	464	1729
2018 metai	7	67	145	620	407	439	1685
2019 metai	9	62	143	597	408	438	1657

Vertinant gyventojų mažėjimą, lyginant su 2017-2018 metais per 2019 metus sumažėjo 28. Tai 1,6 % nei praeitame laikotarpyje.

Demografiniai duomenys	2015 metai	2016 metai	2017 metai	2018 metai	2019 metai
Gyventojų skaičius	1876	1778	1729	1685	1657
Gimusių skaičius	11	7	7	8	7
Mirusių skaičius	56	52	53	48	41

Per 2019 metus vidutiniškai prisirašiusių skaičius buvo 1657 . Lyginant su 2018 metais gyventojų sumažėjo – 28, kiekvienais metais yra mažėjimas apie 1,6 %, per 2017 metus sumažėjo apie 3 %, 2018 – 2,8 %. Miršta kelis kartus daugiau negu gimsta. Per 2019 metus gimė 7 kūdikiai, o mirė 41 gyventojas. Didelė problema įstaigai yra nedrausti pacientai. 2018 m. sausio 1 dienai 93 asmenys, 2019 metais – 89 asmenys neturi sveikatos draudimo. Pagrindinę dalį šių asmenų sudaro išvykę dirbti ir gyventi į užsienį.

Palaikomojo gydymo ir slaugos paslaugos per 2019 metus

Ligų gydymo profilis	Ligų profilio kodas	Kortelių skaičius	Lovadienių skaičius	Mokėjimo suma Eurais
Slauga ir palaikomasis gydymas	114	181	3798	123273,39
Negalinčių savęs aptarnauti ligonių palaikomasis gydymas	1979	191	3943	135701,28
Onkologinių ligonių slauga ir palaikomasis gydymas	1977	38	597	26300,72
Vegetacinių ligonių slauga ir palaikomasis gydymas	1976	5	64	2625,76
Iš viso:		415	8402	287901,15

Palaikomojo gydymo ir slaugos paslaugos per 2018 metus

Ligų gydymo profilis	Ligų profilio kodas	Kortelių skaičius	Lovadienių skaičius	Mokėjimo suma Eurais
Slauga ir palaikomasis gydymas	114	186	3865	113255,30
Negalinčių savęs aptarnauti ligonių palaikomasis gydymas	1979	212	4126	129031,76
Onkologinių ligonių slauga ir palaikomasis gydymas	1977	27	475	18954,88
Vegetacinių ligonių slauga ir palaikomasis gydymas	1976	1	13	461,89
Iš viso:		426	8479	261703,83

Palaikomojo gydymo ir slaugos paslaugos 2017 metai

Ligų gydymo profilis	Ligų profilio kodas	Kortelių skaičius	Lovadienių skaičius	Mokėjimo suma Eurais
Slauga ir palaikomasis gydymas	114	197	4098	109918,44
Negalinčių savęs aptarnauti ligonių palaikomasis gydymas	1979	183	3589	102019,39
Onkologinių ligonių slauga ir palaikomasis gydymas	1977	28	407	14885,17
Vegetacinių ligonių slauga ir palaikomasis gydymas	0	0	0	0
Iš viso:		408	8094	226823,00

Palaikomojo gydymo ir slaugos paslaugos 2016 metais

Ligų gydymo profilis	Ligų profilio kodas	Kortelių skaičius	Lovadienų skaičius	Mokėjimo suma Eurais
Slauga ir palaikomasis gydymas	114	132	2748	70419,52
Negalinčių savęs aptarnauti ligonių palaikomasis gydymas	1979	198	4385	118940,00
Onkologinių ligonių slauga ir palaikomasis gydymas	1977	12	138	4911,59
Vegetacinių ligonių slauga ir palaikomasis gydymas	1976	6	111	3615,77
Iš viso:		348	7382	197886,88

Palaikomojo gydymo ir slaugos paslaugų suteikiama kasmetai vis daugiau. 2016 metais 7382 lovadieniai, 2017 metais - 8094, 2018 metais - 8479, 2019 metais – 8402.

Slaugos paslaugos, finansuojamos iš Prienų rajono savivaldybės biudžeto ir asmeninių įnašų

Lovų profilis Prienų rajono savivaldybės finansuojamos globos paslaugos	Atvykusių ligonių skaičius	Išvykusių ligonių skaičius	Mirusių ligonių skaičius	Lovadienų skaičius
2016 metai	11	12	1	1189
2017 metai	7	4	0	662
2018 metai	13	16	-	806
2019 metai	8	9	1	501

Vertinant kelių praėjusių metų rezultatus, teikiamų slaugos paslaugų finansuojamų iš savivaldybės, mažėja.

Atlikti patikrinimai

2019 m. lapkričio 18 d. Nacionalinio visuomenės sveikatos centro prie SAM Kauno departamento Prienų skyrius	1	Patikrinimo metu teisės aktų, kuriais vadovaujantis buvo atliekama kontrolė, pažeidimų nenustatyta.
---	---	---

Finansinės ūkinės veiklos analizė

Duomenys apie buhalterinę apskaitą

Įstaigos buhalterinei apskaitai tvarkyti diegiama buhalterinės apskaitos programa „PROGRA“

Iki 2019 m. pabaigos įdiegta buhalterinės apskaitos programa ir pasirengta 2020 m. finansines ataskaitas rengti apskaitos programos priemonėmis.

Duomenys apie etatus ir darbo užmokestį:

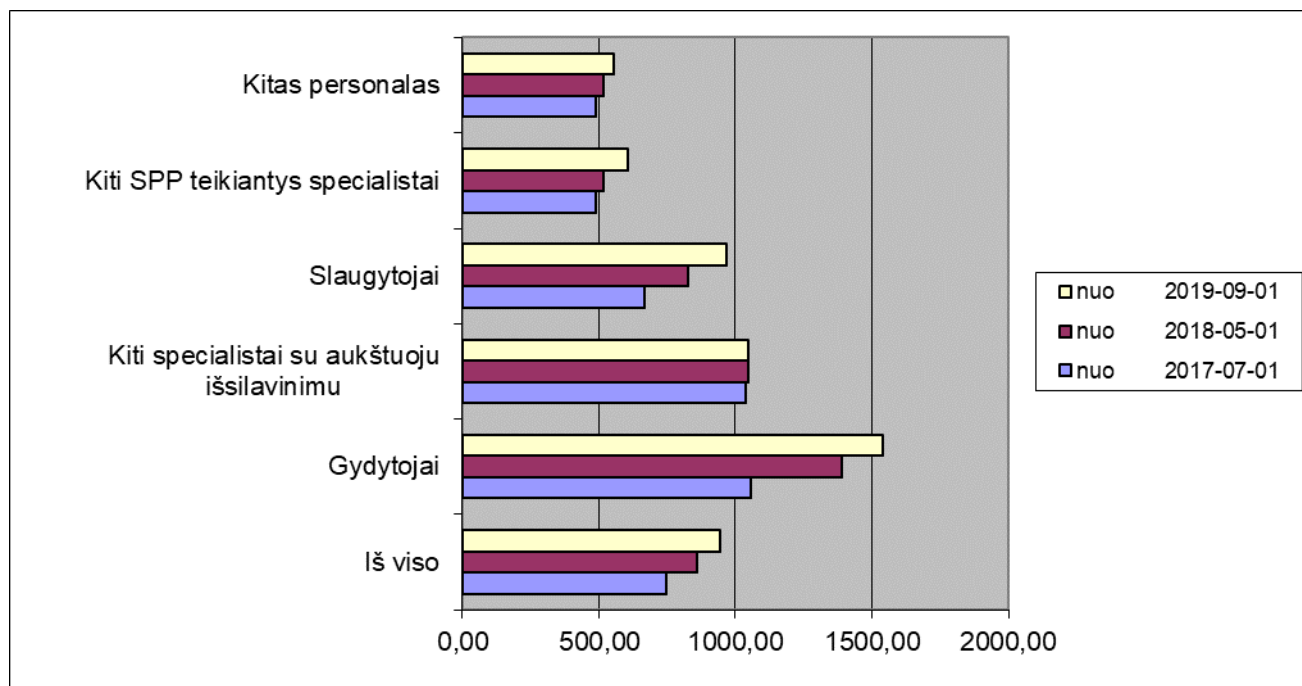
	Patvirtintų etatų skaičius	Užimtų etatų skaičius	Fizinių asmenų skaičius	VDU (apskaičiuojant 1 užimtam etatui) Eurais		
	2019 m. lyginant su 2018 m. reikšmingai nekito			2019 m.	2018 m.*	2017 m.*
Iš viso	22,12	22,12	21	1307	908	796
Gydytojai	3,25	3,25	4	2144	1441	1217
Kiti specialistai su aukštuoju išsilavinimu	3,5	3,5	3	1397	1013	1030
Slaugytojai	9.37	9.37	9	1314	878	743
Kiti specialistai su spec.viduriniu išsilavinimu	2.5	2.5	2	897	573	506
Kitas personalas	3.5	3.5	4	847	628	509

*Duomenys perskaičiuoti pagal darbo užmokesčio apmokestinimo reformą.

VDU – vidutinis 2019 m. darbo užmokestis išaugo dėl MMA pakėlimo ir tarifinių atlyginimų medikams padidinimo nuo 2019 rugsėjo 1 d.

Pagrindinis darbo užmokestis išaugo gydytojams (2019 m – 152 eurų – 10,1 proc., 2018 m.- 209 eurais – 19,3 proc, 2017 m.- 60 eurų – 8 proc.) ir slaugytojų (2019 m. – 115 eurais – 13.9 proc., 2018 m. – 123,56 eurais- 23,9 proc., 2017 m. – 33,44 eurais- 9,4 proc.)

Pagrindinio darbo užmokesčio (etatinio) pokytis 2019 m. akivaizdžiai pateiktas diagramoje:



Ištaigos pajamų - sąnaudų apibendrinimas

Ištaiga iš pagrindinės veiklos 2019 m uždirbo 516847 eurus pajamų, iš kurių:

Pirminės asmens sveikatos priežiūros paslaugos (PSDFB) – 478038 eurai;

Ilgalaikės slaugos ir globos paslaugos – 13608 euras;

Pirminės asmens sveikatos priežiūros paslaugos apmokamos kitų fizinių ir juridinių asmenų – 18801 eurai;

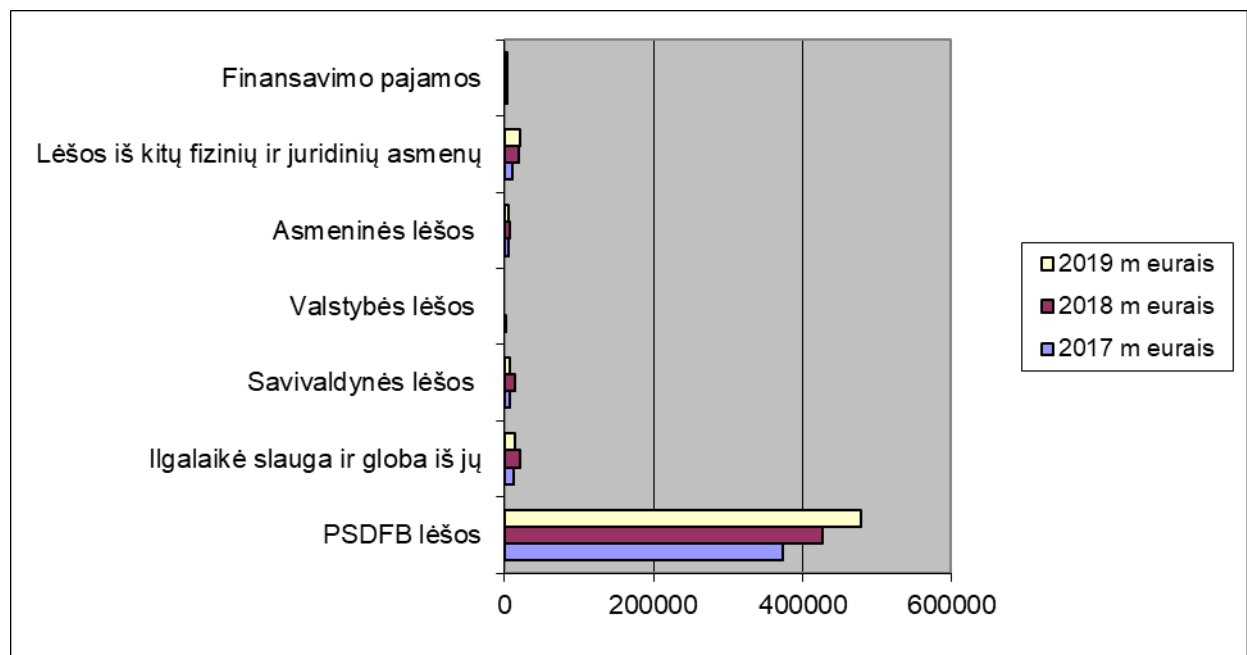
Finansavimo pajamos programoms vykdyti ir nemokamai gauti medikamentai – 3645 eurai;

Kitos paslaugos (kompensacinio pobūdžio komunalinės paslaugos butams) – 2755 eurai.

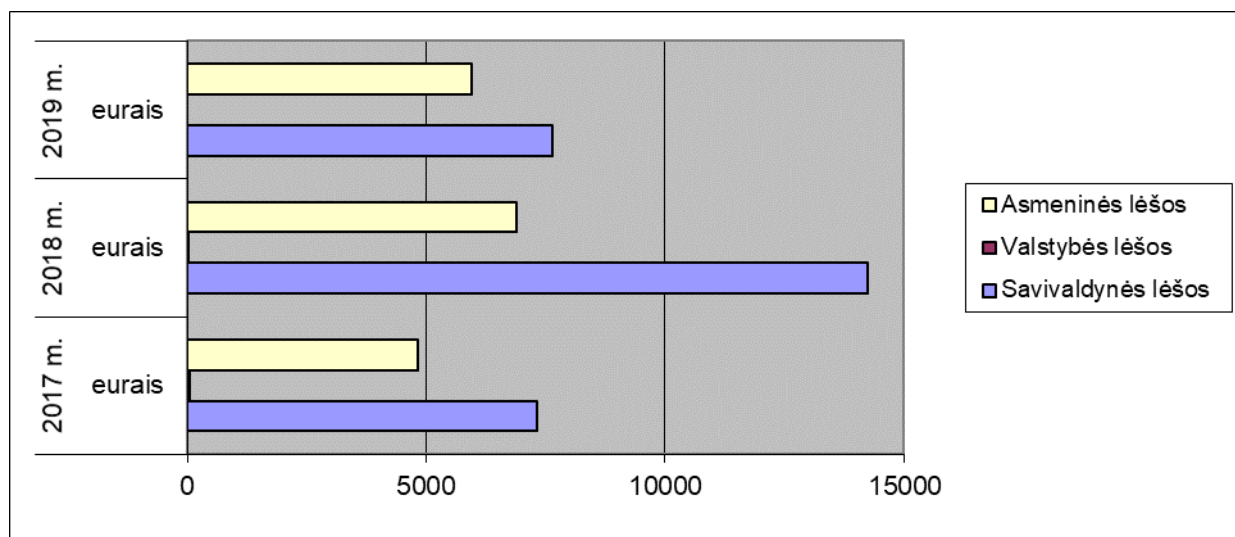
Pateikiame pajamų palyginimą pagal šaltinius

Pajamų rūšis	2017 m.		2018 m.		2018 m.		Pokytis paskutinių dvejų metų
	eurais	%	eurais	%	eurais	%	
PSDFB lėšos	373722	93,2	426596	90,7	478038	92,5	51442
Ilgalaikė slauga ir globa iš jų	12191	3,0	21162	4,5	13608	2,6	-7554
<i>Savivaldybės lėšos</i>	<i>7323</i>	<i>60,1</i>	<i>14249</i>	<i>67,3</i>	<i>7650</i>	<i>56,2</i>	<i>-6610</i>
<i>Valstybės lėšos</i>	<i>53</i>	<i>0,4</i>	<i>11</i>	<i>0,1</i>	<i>0</i>	<i>0</i>	<i>0</i>
<i>Asmeninės lėšos</i>	<i>4815</i>	<i>39,5</i>	<i>6902</i>	<i>32,6</i>	<i>5958</i>	<i>43,8</i>	<i>-944</i>
Lėšos iš kitų fizinių ir juridinių asmenų	10987	2,7	18929	4,0	21556	4,2	2627
Finansavimo pajamos	3903	1,0	3869	0,8	3645	0,7	-224
Iš viso	400803	100,0	470556	100,0	516847	100,0	46291

Pajamų struktūros pokytis



Ilgalaikės slaugos pajamų struktūra



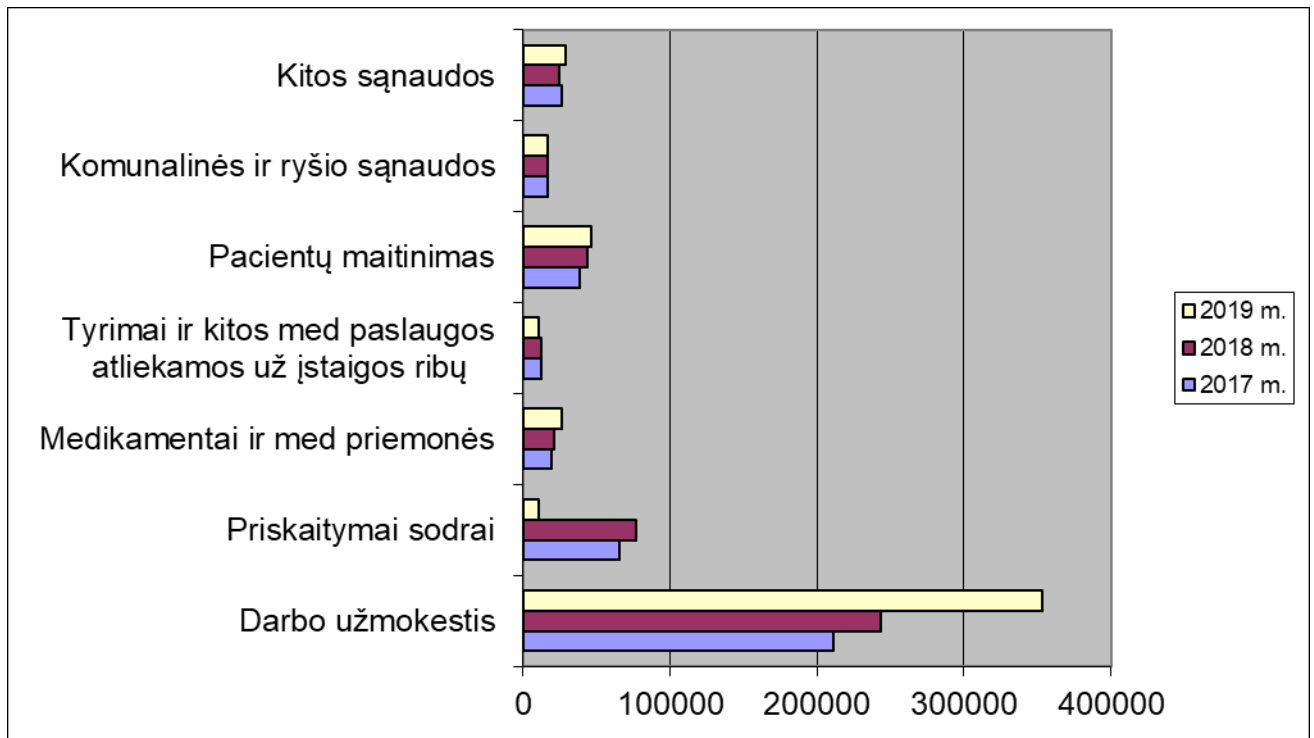
Įstaigos pajamos skirstomos tokia tvarka:

įstaigos įstatuose numatyti veiklai bei išsipareigojimams įgyvendinti;
 įstatymų numatytiems biudžeto mokesčiams;
 įstaigos personalo kvalifikacijai kelti;
 naujoms sveikatos priežiūros technologijoms įsigyti ir diegti;
 patalpų remontui;
 kitai įstatais numatyti ir įstatymų neuždraustai veiklai.

Veiklos rezultatų palyginimas

Pavadinimas	2017 m.		2018 m.		2019 m.		pokytis
	eurais	Struktūra Proc.	eurais	Struktūra Proc.	eurais	Struktūra Proc.	
Pajamos	400803		470556		516847		46291
<i>Darbo užmokestis</i>	211110	42,7%	243325	49,2%	353300	71,5%	109975
<i>Priskaitymai sodrai</i>	65786	13,3%	76661	15,5%	10508	2,1%	-66153
<i>Medikamentai ir med. priemonės</i>	19194	3,9%	21362	4,3%	26559	5,4%	5197
<i>Tyrimai ir kitos med. paslaugos atliekamos už įstaigos ribų</i>	12345	2,5%	12634	2,6%	11050	2,2%	-1584
<i>Pacientų maitinimas</i>	39015	7,9%	44172	8,9%	46617	9,4%	2445
<i>Komunalinės ir ryšio sąnaudos</i>	16974	3,4%	16887	3,4%	16529	3,3%	-358
<i>Kitos sąnaudos</i>	26788	5,4%	24793	5,0%	29515	6,0%	4722
Viso sąnaudų	391212	79,2%	439834	89,0%	494078	100,0%	54244
Finansinis rezultatas	9591		30722		22769		-7953

Sąnaudų struktūra pokytis 2017-2019 metais



Pastebimai išaugo darbo užmokesčio sąnaudos dėl atlyginimų medikams didinimo, medikamentų ir med. priemonių sąnaudos išaugo, kurių pokyčiai svyruoja priklausomai nuo pacientų būklių sunkumo ir med. priemonių kainos. Pastebimai išaugo maitinimo sąnaudos dėl išaugusios maitinimo kainos.

Įstaigos per vienerius metus gautinos sumos, pinigai ir įsipareigojimai

Per vienerius metus gautinos sumos ir pinigai

Eurais

Rodiklis	2017 m.	2018 m.	2019 m.	Pokytis
Per 1-rius m. gautinos sumos viso	87572	103928	107725	3797
Iš jų: iš TLK	81296	100155	100215	60
kitų	6276	3773	7510	3737
Pinigai banke ir kasoje	32099	44405	86363	41958

Pokytis rodo, kad paslaugų pirkėjai 2019 m. atsiskaitė tolygiai ir įstaigos įsiskolinimai neviršija vieno mėnesio likučio.

Ilgalaikių skolų (nei gautinų, nei mokėtinų) įstaiga neturi.

Trumpalaikiai finansiniai įsipareigojimai pagal ekonominę klasifikaciją

Eurais

Įsiskolinimo straipsnis	2017 m.	2018 m.	2019 m.	Pokytis
Darbo užmokestis su priskaitymais			80	80
Medicinos reikmenys ir paslaugos	3269	1	3175	3174
Maitinimo paslaugos	1764	888	231	-657
Komunalinės paslaugos	54	379	485	106
Kiti tiekėjai	436	584	891	307
Viso metų pabaigoje	5523	1852	4862	3010

Padidėjusios sumos atitinkamuose straipsniuose dėl neapmokėtų gruodžio mėn. sąskaitų, kurios įstaigoje gautos metams pasibaigus.

Ilgalaikis turtas

Ataskaitiniai metais įstaiga veikloje naudojo anksčiau įgytą ilgalaikį turtą ir atnaujino 3 kompiuterizuotas darbo vietas už 2360 eurų, bei atnaujino baldus ligoninės pacientų švarių skalbinių ir slaugos priemonių išdavimo patalpoje už 780 eurų

VšĮ Balbieriškio PSPC 2020 metų veiklos užduotys

1. Išlaikyti teigiamą įstaigos veiklos finansinį rezultatą per 2020 metus.
2. Ieškoti finansavimo šaltinių, rekonstruoti pirminės sveikatos priežiūros centro pastatą, uždengiant šlaitinį stogą.
3. Siekti maksimaliai gerų rezultatų, teikiant skatinamąsias paslaugas, vykdant Valstybės finansuojamas programas, plėsti kitas veiklas, kelti darbuotojų kvalifikaciją, siekiant teikti kokybiškesnes pirminės sveikatos priežiūros paslaugas.
4. Atnaujinti kokybės vadybos sistemą pagal galiojančius teisės aktus.
5. Toliau plėsti elektroninės sveikatos paslaugas.
6. Nuolat atnaujinti internetinę svetainę, skelbiant informaciją.
7. Kurti antikorupcinę aplinką įstaigoje.

Ataskaitoje pateikti pagrindiniai veiklos rodikliai. Norint gauti išsamesnę informaciją, galima skambinti tel./faks. 8 319 59547, arba el.p. balbieriskiopspc@gmail.com

VšĮ Balbieriškio PSPC
Direktorė

Angelė Sidaravičienė